
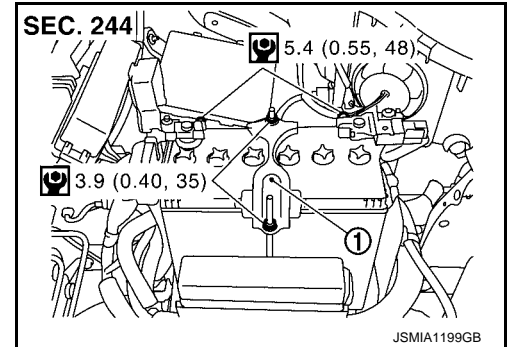


拆卸和安装

12V 蓄电池

分解图

- ① : 蓄电池固定架
 : N·m (kg-m, in-lb)



拆卸和安装

拆卸

1. 断开 12 V 电池负极电缆。请参见 [PG-6, "拆卸蓄电池端子的注意事项"](#)。
注意：
 首先从负极接线柱上断开 12V 蓄电池电缆，以防零件损坏。
2. 拆下 12V 蓄电池正极端子盖。
3. 断开 12 V 蓄电池正极电缆。
4. 拆下蓄电池固定架装配螺母和蓄电池固定架。
5. 拆下 12V 蓄电池。

安装

按照与拆卸相反的顺序安装。

注意：

- 安装 12V 蓄电池前，请仔细阅读以下说明。
- 首先将 12V 蓄电池电缆连接到正极接线端上，以防零件损坏。
 - 连接 12V 蓄电池电缆后，为了安全地提供 12V 蓄电池电压，确认电缆已夹紧到 12V 蓄电池端子上，并接触良好。
 - 为了安全地提供 12V 蓄电池电压，检测 12V 蓄电池端子有无因腐蚀引起的不良连接。
- 如有需要，重新设置电气系统。请参见 [GI-56, "拆下蓄电池负极端子时的额外维修：蓄电池断开后的必要步骤"](#)。

带熔断线的蓄电池端子

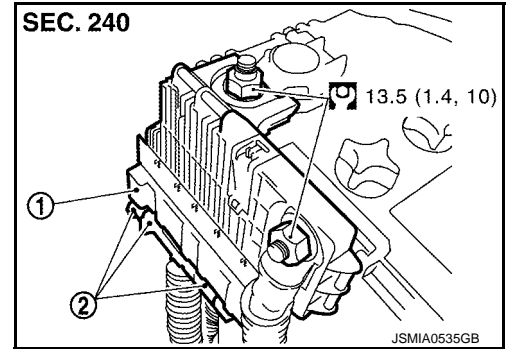
< 拆卸和安装 >

带熔断线的蓄电池端子

分解图

INFOID:000000009804342

- ① : 带熔断线的蓄电池端子
② : 线束接头
🔧 : N·m (kg-m, ft-lb)



拆卸和安装

INFOID:000000009804343

拆卸

1. 断开 12 V 电池负极电缆。请参见 [PG-105, "分解图"](#) 和 [PG-6, "拆卸蓄电池端子的注意事项"](#)。

注意：

首先从负极接线柱上断开 12V 蓄电池电缆，以防零件损坏。

2. 拆下 12V 蓄电池正极端子盖。
3. 断开 12 V 蓄电池正极电缆。请参见 [PG-105, "分解图"](#)。
4. 打开线束装配螺母盖。
5. 拆下线束装配螺母及带有熔断线装配螺母的蓄电池端子。
6. 断开线束接头并拆下带有熔断线的蓄电池端子。

安装

按照与拆卸相反的顺序安装。


注意：

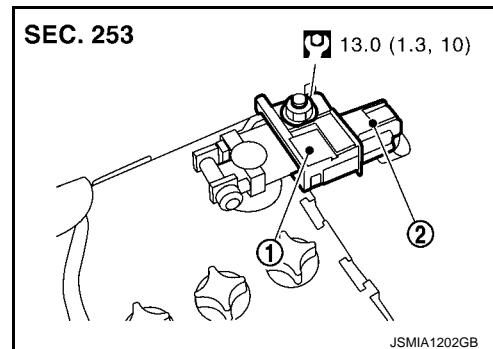
首先将 12V 蓄电池电缆连接到正极接线端上，以防零件损坏。

蓄电池电流传感器

分解图

INFOID:000000009804344

- ① : 蓄电池电流传感器 (带蓄电池温度传感器)
- ② : 线束接头
-  : N·m (kg·m, ft·lb)



拆卸和安装

INFOID:000000009804345

拆卸

1. 断开 12 V 电池负极电缆。请参见 [PG-105, "分解图"](#) 和 [PG-6, "拆卸蓄电池端子的注意事项"](#)。
2. 断开蓄电池电流传感器接头。
3. 拆下蓄电池电流传感器装配螺母。
4. 从 12V 蓄电池电缆上拆下蓄电池电流传感器。

安装

按照与拆卸相反的顺序安装。